

Licht, Kabel, Verteiler, Kabelbrü.



Katalog gültig ab 27.012019, alle vorherigen Kataloge / Preislisten verlieren ihre Gültigkeit.
Alle angegebene Preise enthalten die gesetzliche Mehrwertsteuer in Höhe von derzeit 19 %.

Markus Reinshagen
MR Veranstaltungstechnik
Wipperauer Str. 21b
42699 Solingen

FON 0212 / 59 89 751

Inhaltsverzeichnis

Lichttechnik	2
Kabel und Verteiler	13
Kabelbrücken	16
Vertragsbedingungen	17



PAR Scheinwerfer

Scheinwerfer PAR 30, 100 Watt silber

Scheinwerfer PAR 36 pinspot silber

Scheinwerfer PAR 64, 500 Watt schwarz / silber

Name	Art. Nummer	Tagesmiete	Fr. - Mo. pauschal
PAR 30	6000	2,75 EUR	5,00 EUR
PAR 36	6001	2,75 EUR	5,00 EUR
PAR 64	6002	3,50 EUR	7,00 EUR





4-fach Fluter

Lichtrampe (4x500W)
einschl. Multi Dimmer DSP-405

Name	Art. Nummer	Tagesmiete	Fr. - Mo. pauschal
Lichtrampe	6004	10,00 EUR	20,00 EUR



UV Lampen

UV - Fluter 125 Watt
UV - Fluter 36 Watt, 120 cm lang

Name	Art. Nummer	Tagesmiete	Fr. - Mo. pauschal
UV 125	6005	6,00 EUR	13,00 EUR
UV 36	6006	5,00 EUR	11,00 EUR



Stroboskop 1500 Watt

einschl. Controller

Name	Art. Nummer	Tagesmiete	Fr. - Mo. pauschal
Stroboskop	6007	6,00 EUR	13,00 EUR



Botex T4 BAR Digital DMX

Quer-Traversal & Steuerung & DMX Dimmer in einem, einfach perfekt die Digitale T4-Bar

Eingebaute 4-Kanal-Steuerung mit 16 vorprogrammierten Lauflichtprogrammen für Stand-Alone-Betrieb

Master-Dimmer Kanal

Dimmer-Manual-Programm

Auto-Programm

Musiksteuerung über eingebautes Mikrofon (Hold Sound, Progr. Sound, Auto Sound)

Vorheiz-Regelung um die Lebenszeit der Leuchtmittel zu verlängern

DMX-Signal über 3poligen XLR Stecker in/out

Zusätzlich Steckdose mit Dauerstrom für zusätzliche Effekte

Anzahl der Kanäle: 4

Last pro Kanal: 5A (1100Watt)

Max. Leistung: 20A

Für 230 Volt Stromanschluss mit Netzanschlußkabel

Die Bar hat TV-Zapfen somit für jedes professionelle Stativ geeignet

Abmessungen: 1310x80x70mm

Gewicht: 4,2kg

- See more at:

<http://www.envirel.de/Lichtsteuerung/Digitale-T-BARs/Botex-T4-BAR-Digital-DMX-mit-Lauflichtsteuerung::4593.html#sthash.WHS3lhPY.dpuf>

Name	Art. Nummer	Tagesmiete	Fr. - Mo. pauschal
T4 BAR	6008	7,50 EUR	16,00 EUR



Varytec multi Dimmer DDP-405

Name	Art. Nummer	Tagesmiete	Fr. - Mo. pauschal
DDP-405	6009	5,00 EUR	11,00 EUR



BOTEX DM-16 DJ Mingle

Lichtmischpult

Name	Art. Nummer	Tagesmiete	Fr. - Mo. pauschal
DM-16	6010	7,50 EUR	16,00 EUR



Spiegelkugelset

Dieses Komplett-Set enthält alles um Ihren Partykeller zum Leben zu erwecken:

- 40cm Spiegelkugel mit 10x10mm Echtglas-Spiegeln
- Spiegelkugelmotor mit Stecker
- PAR-36er Pinspot Scheinwerfer mit Lampe und Stecker
- Farbwechsler bestehend aus dem Farbrad mit den 4 Grundfarben und dem dazugehörigen Motor

Name	Art. Nummer	Tagesmiete	Fr. - Mo. pauschal
Spiegelkugelset	6012	15,00 EUR	25,00 EUR



Showtec Inferno Flammeffekt

Setzen Sie Ihre Wand auf eine sichere Art und Weise "in Brand"!

Der "Inferno" projiziert einen realistischen Flammen-Effekt auf die Wand oder an die Decke und entwickelt eine im wahrsten Sinne des Wortes "heiße-Atmosphäre"

Dieser neue Lichteffekt verfügt über eine Leistungsstärke 24V/250 Watt ELC-Lampe für eine strahlend helle Projektion.

Die Geschwindigkeit der Flammen kann über einen Rotary-Schalter an der Rückseite des Gerätes eingestellt werden.

- Abmessungen: 315x275x265mm
- Gewicht: 7,6kg

Name	Art. Nummer	Tagesmiete	Fr. - Mo. pauschal
Showtec Inferno	6013	10,00 EUR	15,00 EUR



WARP FX-Goboflower

Der musikgesteuerte Warp 250 Goboflower erzeugt 12 verschmelzende Gobo- und Farb-Projektionen als Strahlenbündel und wirkt durch seine Eigendynamik extrem beeindruckend. Es sind drei Betriebsmodi möglich: automatischer Gobowechsel + Rotation, automatischer Gobowechsel + statisch oder musikgesteuert.

Musiksteuerung: JA / integriertes Mikrofon

Leuchtmittel: EFR 15 V/150 W

Name	Art. Nummer	Tagesmiete	Fr. - So. pauschal
Warp FX	6014	10,00 EUR	15,00 EUR





Showtec Dataflower DMX

Mehrfarbiger Flower Effekt mit 21 Strahlen und 8 Gobos

Name	Art. Nummer	Tagesmiete	Fr. - Mo. pauschal
Dataflower	6015	10,00 EUR	15,00 EUR



Varytec H 20 Phantom Wassereffekt

Varytec H20 / Phantom Wassereffekt mit Lampe - Verbesserte Optik mit noch hellerer Lichtausbeute - projiziert einen schönen Wassereffekt - sehr gut für Backgroundbeleuchtung geeignet - ein Schalter ermöglicht das Ausschalten des Farbrades, wenn nur eine bestimmte Farbe projiziert werden soll - Anschlussfertig mit Netzstecker - 3 Step Zoom-Effekt - 3-weg Prisma - 15 V/150W ELC Lampe ist dabei (Art.Nr. 4701) - Einfacher Lampenwechsel über Serviceklappe - Ideal für den Mobilbetrieb, für Partykeller und kleine Diskotheken - Abmessung: 425 x 290 x 265mm - Gewicht: 11kg

Name	Art. Nummer	Tagesmiete	Fr. - Mo. pauschal
H 20 Wassereffekt	6016	10,00 EUR	15,00 EUR



American DJ Fire FOX

- kompakter Feuersimulator
- Hochwertige Glasoptik für maximale Lichtleistung
- hervorragender Effekt auch ohne Einsatz von Nebel
- sehr kompakte und handliche Bauform
- effiziente Lüfterkühlung für lange Einsatzzeiten ohne Abkühlphasen
- Manueller Fokus
- Montagebügel im Lieferumfang
- einfacher Lampenwechsel durch integrierte Serviceklappe
- Leuchtmittel: 12V 100W EFP
- Abmessungen: 272mm x 182mm x 241mm
- Gewicht: 1,7kg

Name	Art. Nummer	Tagesmiete	Fr. - Mo. pauschal
Fire Fox	6017	10,00 EUR	15,00 EUR



Showtec DJ LED Scanner 40 LED

Der DJ LED-Scanner ist ein neuer moderner Scanner mit 40 High-Power LEDs. Dieses Gerät verfügt über einen hohen Lichtoutput und ist sehr einfach zu bedienen: Das geringe Gewicht und der niedrige Energieverbrauch ermöglichen den Einsatz des Scanners zu jeder Gelegenheit. Alle Funktionen sind über jeden DMX-512-Controller steuerbar, der Scanner arbeitet Stand-alone oder kann mit einem geeigneten Preset-Controller gesteuert werden.

High-Power LEDs 40 Stck. (Rot, Grün, Blau)

Stand-alone, musikgesteuert, Master-slave

DMX-512

Kanäle: 5

Anschluss: 3-pol. XLR

Energieverbrauch: 23 Watt

Maße: 380 x 190 x 255 (LxBxH)

Gewicht: 3,4 kg

Power-Supply: AC 230 V, 50 Hz

Gehäuse: Silber Aluminium

Name	Art. Nummer	Tagesmiete	Fr. - Mo. pauschal
LED Scan	6018	13,00 EUR	20,00 EUR



American DJ Quick Scan SYS

Scanner American DJ Quick Scan Sys: Das QUICK-SCAN-SYS ist ein Set aus 4 scannerähnlichen Lichteffekten die synchron arbeiten und dadurch eine aufregende Lichtshow erzeugen ohne daß man etwas programmieren muss. Einfach Stecker rein und los geht es. Ideal geeignet für den Partyraum. Features: Fertige Lichtshow mit 4 synchron laufenden Lichteffekten1 Gerät ist der Master und die anderen folgen seiner BewegungMusikgesteuerter Betrieb über eingebautes MikrophonDie Ablenkspiegel bewegen sich zum Takt der MusikBreiter Abstrahlwinkel und klare Optik machen das Set ideal für mobile Discos1 DMX Kanal (jeder Scanner)4fach Spiegel wirft gleich 4 Gobos durch den RaumDas Gobo lässt sich einfach am jedem Scanner austauschen. So können 4 unterschiedliche Gobos für die Lichtshow eingesetzt werdenEine Fernbedienung (An/Aus) ist im LieferumfangLüfterkühlungMontagebügel im Lieferumfangpassende Leuchtmittel (im Lieferumfang): EFR 15V/150WAbmessungen: 267 x 191 x 500mmGewicht: 5kg (Einzelgewicht je Scanner) Inhalt: 4 x Quick Scanner Verbindungskabel Black-out Fernbedienung Licht, Effekte & Video Lichtsets QuickScanSys QuickScan

Name	Art. Nummer	Tagesmiete	Fr. - Mo. pauschal
Quick Scan	6030	30,00 EUR	40,00 EUR



Varytec LED Moondot

Ein Flowereffekt mit unzähligen Farben Dank LED Technik.
Die Ansteuerung erfolgt über ein eingebautes Mikrofon im Sound to Light Modus.

Name	Art. Nummer	Tagesmiete	Fr. - Mo. pauschal
LED Moondot	6031	10,00 EUR	15,00 EUR



Flame Light

Die Showflames sind ein Blickfang für jede Umgebung. Ein schönes und preiswertes Produkt, das vielseitig einsetzbar ist und einen flammenähnlichen Effekt ohne das Risiko eines echten pyrotechnischen Effektes simuliert. Auf diese Weise können Sie einen dekorativen Effekt in Restaurants, Theatern, Bars etc. kreieren.

Flammeneffekt hängend
Flammeneffekt für die Wand

Name	Art. Nummer	Tagesmiete	Fr. - Mo. pauschal
Flame Decke	6033	5,00 EUR	8,00 EUR
Flame Wand	6034	5,00 EUR	8,00 EUR



Varytec LED Flame Light

Das LED Flame Light erzeugt einen Feuereffekt, der verblüffend echt wirkt. Mit einem Ventilator wird ein Tuch unregelmäßig nach oben geblasen und mit LEDs in Rot, Gelb und Blau beleuchtet, um diesen täuschend echten So können Sie ohne Brandschutzmaßnahmen überall ein Feuer platzieren.

Feuereffekt
Lampe: 10 mm High Light LEDs
Voltage: 240 V - 50 Hz
Sicherung: 2A
Stromverbrauch: 60W
Tuchhöhe 130 cm
Maße (LxHxB): 520 x 250 x 345 mm
Gewicht: 10,2 kg

Name	Art. Nummer	Tagesmiete	Fr. - Mo. pauschal
Flame Boden	6035	15,00 EUR	20,00 EUR



Lichtsets

Lichtset Party 1, 2.000 Watt
4 mal Paar 64 einschl. Farbfilter, Stativ und Multi Dimmer

Lichteset Party, 4.000 Watt
8 mal Paar 64 einschl. Farbfilter, 2x Stativ und 2x Multi Dimmer
Lichtpult Botex DM-16 Mingle DMX512

Name	Art. Nummer	Tagesmiete	Fr. - Mo. pauschal
Party 1	6036	30,00 EUR	45,00 EUR
Party 2	6037	50,00 EUR	75,00 EUR



Varytec LED Single Derby

Der LED Derby ist ein klassischer Strahleneffekt, der durch seine 8 Linsen farbige Beams im Raum dynamisch bewegt. Dieses Produkt nutzt extrem helle LEDs als Lichtquelle. Diese sind hell, farbsatt, schüttel und schlagsicher, und haben eine lange Lebenszeit bis zu 100 000 Stunden. Weitere Vorteile sind die geringe Hitzeentwicklung und Stromverbrauch. Dieses Produkt kann im Gegensatz zu den bekannten Lichteffekten ohne LED, 24 Stunden ohne Pause arbeiten.

- LED Lichtquelle 2 x 9W RGB LEDs
- Spannung 230V / 50Hz
- Modi Sound Control, Master Slave
- Anwendungsbereich 0°C - 40°C
- Maße (LxHxW) 450x230x450 mm
- Gewicht 5,0 kg

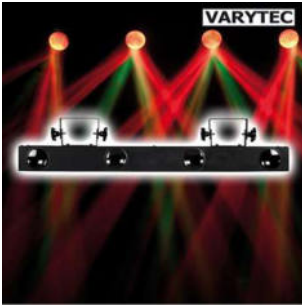
Name	Art. Nummer	Tagesmiete	Fr. - Mo. pauschal
Single Derby	6038	10,00 EUR	15,00 EUR



Truss System & LED

American DJ Dura Truss System & LED Anlage chrom
Äußerst stabiles und flexibles DJ Traversensystem, bestehend aus zwei hochwertigen Kurbelstativen und einer 3 Meter langen Stahltraverse für die Montage von Lichteffekten und PAR. Die Stative lassen sich bis auf eine Höhe von 3,0 Meter ausfahren. Das System wird bis zu einer Last von 135 kg empfohlen. Die gesamte Aufbauzeit für eine Person beträgt nur ca. 5 min.
6x LED PAR56er RGB - Chrom
1x Botex DC-1216
5x DMX Kabel 1,5 Meter
1x DMX Kabel 10 Meter

Name	Art. Nummer	Tagesmiete	Fr. - Mo. pauschal
Truss System & LED	6040	40,00 EUR	55,00 EUR



Varytec LED Laser 4

Der Varytec LED Laser 4 besticht durch 256 leistungsstarke 5mm LEDs, verteilt auf 4 Linsen und findet bei Partys, kleineren Events oder in der Discothek seinen Einsatz. Mit Hilfe von Nebel zeigt der LED Laser 4 durch messerscharfe und hohe farbsättigende Strahlen sein ganzes Können! Die Steuerung erfolgt über den Sound-to-Light-Modus (eingebautes, regelbares Microphon) und im Automatik-Modus. Ein großer Vorteil zu Vergleichsmodellen anderer Hersteller ist jedoch, dass dieses Gerät auch per DMX (6 Kanäle) angesteuert werden kann.

Name	Art. Nummer	Tagesmiete	Fr. - Mo. pauschal
LED Laser 4	6041	15,00 EUR	22,50 EUR



VARYTEC-Arana-LED-Zentraleffekt

Dieser schöne Zentrumeffekt weiß zu überzeugen. Durch seine 8 im Kreis angeordneten Spiegel feuert ARANA seine LED Lichtstrahlen spektakulär auf die Tanzfläche. Der Lichteffekt lässt sich bei nahezu jeder Gelegenheit einsetzen. Durch seinen Automatik- sowie Musikmodus findet er in jedem Partykeller seinen Platz. Aber auch kleinere Clubs und Discotheken haben auf Grund des DMX Modus und der herausragenden Lichtstärke ihre Freude mit diesem Gerät. Eigenschaften: - 120 RGB LEDs- DMX512 (11 Kanäle)- LCD Display- DMX-, Auto- und Musikmodus- 60 Watt max. Stromverbrauch Technische Daten - Spannung 230V / 50Hz - Stromaufnahme 60 W - Maße 544 x 496 x 175 mm - Gewicht 9,5 kg

Name	Art. Nummer	Tagesmiete	Fr. - Mo. pauschal
Arana LED	6042	15,00 EUR	22,50 EUR



American DJ Reflex Pulse LED

Doppelter, spiegelabgelenkter LED Moonflower mit rasierklingscharfen roten, grünen und blauen Strahlen und einem LED Stroboskop in einem
Anzahl der LEDs: 32 Rot, 30 Grün, 30 Blau, 45 Weiß (Stroboskop)
ON/OFF Schalter für das Stroboskop
Projiziert interessante Formen an Wand und Decke
Großer Abstrahlwinkel für eine breite Raumausleuchtung
aufregende, musikgesteuerte Programme
Satte, kräftige Farben
Rasierklingscharfe Strahlen
Abstrahlwinkel: 28° (Stroboskop: 23°)
Lebensdauer der LEDs bis zu 100.000 Stunden
Stromverbrauch: 27W max.
Netzspannung wählbar an der Gehäuserückseite (115/230V - IEC)
Abmessungen (LxBxH): 363x322x111mm
Gewicht: 5,5 kg

Name	Art. Nummer	Tagesmiete	Fr. - Mo. pauschal
REflex Pulse LED	6043	15,00 EUR	22,50 EUR



ADJ Mega TRIPAR Profile

ultrahelle, schlanke und flache schwarze PAR-Kanne mit 5 x 4-Watt, 4-in-1 Quad-LEDs - Weiche RGB + UV-Farbmischung (schneller oder langsamer Farbwechsel)

flache Bauweise: Ein- und Ausgänge für Strom und DMX sind seitlich angebracht, sodass das Gerät direkt auf den Boden platziert oder in ein Gerüstelement integriert werden kann

perfekt geeignet als Wand-Wash oder für Bühnen, bei denen herkömmliche Beleuchtungstechnik zu viel Wärme an die Darsteller abstrahlt

5 DMX-Kanal-Modi: 4, 5, 6, 9 oder 10-Kanal-Modi

5 Betriebsmodi: Auto Run-Modus (16 Farbwechsel-Modi, 16 Farb-Fade-Modi & 1 Kombi-Modus), Musiksteuerungs-Modus (16 musikgesteuerte Programme), RGB + UV-Dimmer-modus, Statischer Farb-Modus (64 Farben) und DMX-Steuerung

digitale DMX-Anzeige mit 4-Tasten-Menü für leichte Navigation

Stand-alone oder Master/Slave-Konfiguration

Abstrahlwinkel: 40 Grad

5 auswählbare Dimmerkurven

64 integrierte Farbmakros

DMX-512-Protokoll

Farb-Strobe-Effekt

Verbindung über 3-poliges DMX-Kabel

elektronische Dimmung: 0-100%

flimmerfrei

einschließlich Befestigungsbügel für die Befestigung an Gerüstelementen, der Wand oder auf dem Boden

langlebige LEDs (geschätzte 50.000 Betriebsstunden)

Leistungsaufnahme: max. 21 Watt

Seitlicher IEC-Ein- und Ausgang zur Reihenschaltung von bis zu 30 Geräten)

kompatibel mit der drahtlosen IR-Fernbedienung LED RC2 von ADJ mit bis zu 10 m Reichweite (separat erhältlich)

Automatisches Schaltnetzteil: AC 100-240 V, 50/60 Hz

Abmessungen (LxBxH): 225x220x85mm

Name	Art. Nummer	Tagesmiete	Fr. - So. pauschal
ADJ Tripar 4er set	6050	30,00 EUR	50,00 EUR
ADJ Tripar 8er Set	6051	50,00 EUR	80,00 EUR

Kabel und Verteiler



Stromkabel 230 Volt

Name	Art. Nummer	Tagesmiete	jeder weitere Tag
5m	6100	1,00 EUR	0,10 EUR
10m	6101	2,00 EUR	0,20 EUR
15m	6102	3,00 EUR	0,30 EUR
20m	6103	4,00 EUR	0,40 EUR
25m	6104	5,00 EUR	0,50 EUR



Stromkabel CEE 400 Volt

Name	Art. Nummer	Tagesmiete	jeder weitere
400 V 16A / 5m	6110	3,00 EUR	1,00 EUR
400 V 16A / 10m	6111	6,00 EUR	1,50 EUR
400 V 16A / 20m	6112	12,00 EUR	2,00 EUR
400 V 16A / 25m	6113	15,00 EUR	2,50 EUR
400 V 32A / 5m	6114	5,00 EUR	1,50 EUR
400 V 32A / 10m	6115	7,00 EUR	2,00 EUR
400 V 32A / 15m	6116	14,00 EUR	2,50 EUR
400 V 32A / 20m	6117	18,00 EUR	3,00 EUR
400 V 32A / 25m	6118	20,00 EUR	4,00 EUR
400 V 32A / 50m	6119	35,00 EUR	7,00 EUR
400 V 63 A 10 m	6121	25,00 EUR	5,00 EUR
400 V 63 A 20 m	6122	40,00 EUR	6,00 EUR
400 V 63 A 30 m	6123	50,00 EUR	8,00 EUR



CEE - Kabeltrommel 20m

Name	Art. Nummer	Tagesmiete	jeder weitere Tag
CEE-Trommel	6120	15,00 EUR	3,00 EUR



Eurolite Stromverteiler

Inputt / Outputt CEE 16A, 6 x Schukosteckdose

Name	Art. Nummer	Tagesmiete	jeder weitere Tag
Eurolite	6131	3,00 EUR	1,00 EUR



Showtec Powersplitter 16A mit Sicherung

Inputt / Outputt CEE 16A, 6 x Schukosteckdose

Name	Art. Nummer	Tagesmiete	jeder weitere Tag
Showtec Splitt	6132	5,00 EUR	1,00 EUR



Showtec Powersplit

1 CEE 16A 5x Schuko

Name	Art. Nummer	Tagesmiete	Fr. - So.
Showtec Split	6133	3,00 EUR	



Kompakter Kleinstromverteiler BKV 2/4 G IP44

Für den ständigen Einsatz im Freien, IP 44.
 Stabiles, schlagfestes Kunststoffgehäuse, spritzwassergeschützt.
 Robustes, verzinktes Stahlrohrgestell für sicheren Stand.
 Ölbeständiges Gummikabel für ständige Verwendung im Außenbereich.
 Schutzkontakt-Steckdosen auf allen 3 Phasen verteilt.
 Kabellänge: 2 m
 Kabelbezeichnung: H07RN-F 5G1,5
 Stecker: CEE 400 V/16 A, 5-polig
 Steckdosen: 2 x CEE 400 V/16 A,
 4 x 230 V/16 A

Name	Art. Nummer	Tagesmiete	jeder weitere Tag
BKV 2/4 G IP44	6134	8,00 EUR	2,00 EUR



Kompakter Stromverteiler BSV 3/32 IP44

Je 2 Schutzkontakt-Steckdosen auf getrennten Phasen verteilt.
 Kabellänge: 2 m
 Kabelbezeichnung: H07RN-F 5G4,0
 Stecker: CEE 5-polig 400 V/32 A
 Steckdosen: 1 x CEE 5-polig 400 V/32 A,
 2 x CEE 5-polig 400 V/16 A,
 4 x 230 V/16 A
 Absicherung: 2 x LS 400 V/16 A
 2 x LS 230 V/16 A
 Stecksystem: DE

Name	Art. Nummer	Tagesmiete	jeder weitere Tag
BSV 3/32 IP44	6135	10,00 EUR	2,00 EUR



DMX Kabel

Name	Art. Nummer	Tagesmiete	jeder weitere Tag
1,50 m	6120	0,50 EUR	0,10 EUR
6,00 m	6121	1,00 EUR	0,25 EUR
10,00 m	6122	2,00 EUR	0,50 EUR
15,00 m	6123	3,00 EUR	0,75 EUR
20,00 m	6124	4,00 EUR	1,00 EUR

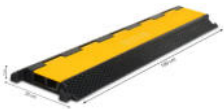
Kabelbrücken



Kabelbrücke Ranger

Länge: 80 cm
Höhe: 6 cm
Breite: 60 cm
Breite (Kanäle): ca. 3,5 cm, Mittelkanal ca. 4,0 cm
Höhe (Kanäle): ca. 3,5 cm
Deckelhöhe: 5 cm
Deckelbreite: 29 cm
Deckellänge: 75 cm

Name	Art. Nummer	Tagesmiete	jeder weitere Tag
KB Ranger	6140	5,00 EUR	1,00 EUR



Kabelbrücke Pronomic- Protector 2-100

belastbar bis zu 10 t (gilt für Fahrzeuge mit Schrittgeschwindigkeit <10 km/h)
Länge des Segments: 1 m +/- 1%
Kammern/Kanäle: 2
Kanalmaß (B x H): 30 x 25 mm
geeignet für den Außen- und Inneneinsatz
Material: Kautschuk/Kunststoff
Farbe: schwarz/Signalgelb
Maße (L x B x H): 100 x 25 x 5 cm
Gewicht: 7,5 kg

Name	Art. Nummer	Tagesmiete	jeder weitere Tag
KB Pronomic	6141	3,00 EUR	0,50 EUR

Vertragsbedingungen

Vertragsbedingungen für Vermietgegenstände

1. Geltung der Bedingungen

Die Lieferung, Leistungen und Angebote des Vermieters erfolgen ausschließlich aufgrund dieser Vertragsbedingungen. Diese gelten somit auch für alle künftigen Geschäftsbeziehungen, auch wenn sie nicht nochmals ausdrücklich vereinbart werden. Spätestens mit der Entgegennahme der Ware oder Leistung gelten diese Bedingungen als angenommen. Gegenbestätigungen des Mieters unter Hinweis auf seine Geschäfts- oder Vertragsbedingungen wird hiermit widersprochen. Abweichungen von diesen Vertragsbedingungen sind nur wirksam, wenn der Vermieter Sie schriftlich bestätigt.

2. Angebot und Vertragsschluss

Die Angebote des Vermieters sind freibleibend und unverbindlich. Annahmeerklärungen und sämtliche Bestellungen bedürfen zur Rechtswirksamkeit der schriftlichen oder fernschriftlichen Bestätigung des Vermieters. Das gleiche gilt für Ergänzungen, Abänderungen oder Nebenabreden.

3. Mietzeit

3.1 Die auf den angegebenen Mietpreis bezogene Mietzeit beträgt, soweit nicht anders angegeben oder vereinbart, 1 Kalendertage einschließlich Empfangs- und Rückgabetag.

3.2 Bei verspäteter Rückgabe wird als Entschädigung jeweils für angefangene Tage ein weiterer Mietzeitraum von einem Kalendertag berechnet. Dem Mieter bleibt der Nachweis vorbehalten, dass dem Vermieter kein oder nur ein geringerer Schaden entstanden ist. Dem Vermieter bleibt der Nachweis vorbehalten, dass ihm tatsächlich ein höherer Schaden entstanden ist.

4. Mietpreis und Zahlungsbedingungen

4.1 Die angegebenen Mietpreise ergeben sich aus beigefügter Mietpreisliste für den Mietzeitraum gemäß Ziffer 3.1 und verstehen sich als Abholpreise.

4.2 Die angegebenen Mietpreise sind Stückpreise und gelten für einmalige Benutzung während der vereinbarten Mietzeit. Bei wiederholter Benutzung in der vereinbarten Mietzeit muss der Mieter dieses vorher bekanntgeben und es wird ein anderer Mietpreis vereinbart.

4.3 Werden längere Mietzeiten als in Ziffer 3, vorgesehen vereinbart, so gilt die vereinbarte Mietgebühr lt. Liste Preisangaben. Der Mietpreis ist grundsätzlich bei Übernahme der Mietgegenstände in bar oder per EC-Karte zahlbar.

Für Firmenkunden nach Vereinbarung auch auf Rechnung möglich, dann zahlbar innerhalb 5 Kalendertagen ab Rechnungsdatum.

5. Kautions, bei Selbstabholung

Vor Übernahme der Mietgegenstände hat der Mieter eine Kautions in Höhe von 150% des vereinbarten Mietpreises beim Vermieter zu hinterlegen. Die Kautions wird nicht verzinst. Sie wird dem Mieter zurückgegeben, sobald dieser sämtlichen seiner vertraglichen Verpflichtungen nachgekommen ist. Alternativ: Hinterlegung des gültigen Personalausweises.

Abweichende Vereinbarungen bedürfen können nur schriftlichen vereinbart werden.

6. Übergabe und Rückgabe

6.1 Die Anlieferung der Mietgegenstände versteht sich jeweils nur bis hinter die erste Tür und zu ebener Erde, wobei die erste halbe Arbeitsstunde im Preis inbegriffen ist. Jede weitere angefangene Arbeitsstunde wird mit dem jeweils gültigen Satz in Höhe von aktuell 30,00 EUR brutto berechnet.

6.2 Bei der Übernahme ist der Mieter verpflichtet, die Mietgegenstände auf Vollzähligkeit und Funktionstüchtigkeit zu überprüfen.

Spätere Beanstandungen finden keine Berücksichtigung.

6.3 Die Mietgegenstände sind in ordnungsgemäßem Zustand zurückgegeben. Werden die Mietgegenstände in ungereinigtem Zustand zurückgegeben, so wird ein Aufpreis auf den vereinbarten Mietpreis berechnet. Für ungereinigt zurückgelieferte Mietgegenstände berechnet der Vermieter dem Mieter einen Aufpreis von 40 % auf den Mietpreis. Dem Mieter bleibt der Nachweis vorbehalten, dass dem Vermieter kein oder nur ein geringerer Schaden entstanden ist. Dem Vermieter bleibt der Nachweis vorbehalten, dass ihm tatsächlich ein höherer Schaden entstanden ist.

6.4 Bei Rücklieferung oder Abholung der Mietgegenstände durch den Vermieter bzw. dessen beauftragte Person müssen die Mietgegenstände vollständig und zu ebener Erde transportfähig verpackt bereitstehen. Für die Vollständigkeit ist der Mieter verantwortlich. Kosten für möglicherweise notwendige spätere Abholfahrten gehen zu seinen Lasten.

6.5 Bei Rücklieferung oder Abholung ist die Zählung auf Vollständigkeit und die Prüfung auf Beschädigungen im Lager des Vermieters durchzuführen. Zählung vor Ort bei Abholung wird nur nach vorheriger ausdrücklicher schriftlicher Vereinbarung durchgeführt. Hierfür anfallende Zusatzkosten trägt der Mieter.

7. Haftung des Vermieters und des Mieters

7.1 Der Vermieter trägt die Gefahr der gewöhnlichen Abnutzung der Mietgegenstände. Liefer- und Leistungsverzögerungen aufgrund höherer Gewalt und aufgrund von Ereignissen, die dem Vermieter die Lieferung wesentlich erschweren oder unmöglich machen, hat der Vermieter auch bei verbindlich vereinbarten Fristen und Terminen nicht zu vertreten.

7.2 Entsteht ein Mangel der Mietsache nach Vertragsschluss, so haftet der Vermieter für daraus resultierende Schäden, soweit diese auf Vorsatz oder grober Fahrlässigkeit seiner gesetzlichen Vertreter oder Erfüllungsgehilfen beruhen. Bei leichter Fahrlässigkeit haftet der Vermieter beschränkt auf den nach der Art des Mietobjektes vorhersehbaren, vertragstypischen, unmittelbaren Durchschnittsschaden, maximal bis zu Höhe des Zehnfachen der Rechnungs- bzw. Angebotssumme. Gegenüber Unternehmern haftet der Vermieter bei leicht fahrlässiger Verletzung unwesentlicher Vertragspflichten nicht. Die vorstehende Haftungsbeschränkung gilt nicht für Schäden aus der Verletzung des Lebens, des Körpers oder der Gesundheit.

7.3 Bei Verschulden des Mieters hat dieser jeden Verlust, jede Beschädigung, jeden Unterschied sowie jeden Minderwert zu ersetzen. Fehlende bzw. beschädigte Teile werden mit dem in der Mietpreisliste angegebenen Verlustpreis dem Mieter berechnet. Für Beschädigungen an Partyzelten hat der Mieter dem Vermieter den von Dritten in Rechnung gestellten Reparaturpreis, bzw. den Preis für Neuanschaffung, zu erstatten. Dem Mieter bleibt der Nachweis vorbehalten, dass dem Vermieter kein oder nur ein geringerer Schaden entstanden ist. Dem Vermieter bleibt der Nachweis vorbehalten, dass ihm tatsächlich ein höherer Schaden entstanden ist.

7.4 Der Mieter verpflichtet sich, alle notwendigen Vorschriften und behördlichen Auflagen zu beachten und notwendige Erlaubnisse einzuholen. Insoweit stellt er den Vermieter von jeglichen Ansprüchen frei.

8. Leistungsstörungen / vorzeitige Kündigung

8.1 Nach der Auftragserteilung kann der Mieter seine Bestellung bis zu Beginn der vereinbarten Mietperiode kündigen. Je nach Zeitpunkt der Kündigung ist der Vermieter berechtigt eine Stornogebühr gemäß folgender Staffel zu berechnen:

- bis 60 Tage vor Beginn der Mietperiode 40% - bis 30 Tage vor Beginn der Mietperiode 50%
- bis 10 Tage vor Beginn der Mietperiode 60%
- bei späterer Kündigung 90%

Dem Mieter bleibt der Nachweis vorbehalten, dass dem Vermieter kein oder nur ein geringerer Schaden entstanden ist. Dem Vermieter bleibt der Nachweis vorbehalten, dass ihm tatsächlich ein höherer Schaden entstanden ist. Solche Waren und/oder Dienstleistungen, die vom Vermieter für den Mieter bearbeitet und/oder beschafft wurden, werden dem Mieter zur freien Verfügung und in Rechnung gestellt.

8.2 Zeigt sich im Laufe der Mietzeit ein Mangel der Mietsache oder wird eine Maßnahme zum Schutz der Mietsache gegen eine nicht vorhergesehene Gefahr erforderlich, so hat der Mieter dies dem Vermieter unverzüglich schriftlich anzuzeigen. Das Gleiche gilt, wenn ein Dritter ein Recht an der Mietsache geltend macht.

8.3 Unterlässt der Mieter die Anzeige, so ist er dem Vermieter zum Ersatz des daraus entstehenden Schadens verpflichtet. Soweit der Vermieter infolge der Unterlassung der Anzeige nicht Abhilfe schaffen konnte, ist der Mieter nicht berechtigt, Mietminderung bei Sach- und Rechtsmängeln zu verlangen oder mangelbedingte Schadens- und Aufwendungsersatzansprüche geltend zu machen.

Ferner ist der Mieter nicht berechtigt, ohne die Bestimmung einer angemessenen Frist zur Abhilfe außerordentlich fristlos zu kündigen.

9. Gerichtsstand

Ist der Mieter Vollkaufmann, juristische Person des öffentlichen Rechts oder öffentlich rechtliches Sondervermögen, so ist der Hauptsitz des Vermieters ausschließlicher Gerichtsstand. Sollte eine Bestimmung in diesen Vertragsbedingungen für Mietgegenstände unwirksam sein oder werden, so wird hiervon die Wirksamkeit aller sonstigen Bestimmungen nicht berührt.

Stand 02.2015